

# Iperjet DF

Unidad filtrante con cartuchos horizontales de alta eficacia y bajo nivel de ruido



## Iperjet DF

Iperjet DF 4-6-9  
Iperjet DF 4-6-9 CSS  
Iperjet DF 4-6-9 TC  
Iperjet DF 4-6-9 TRU  
Iperjet DF 4-6-9 TRU CSS  
Iperjet DF 4-6-9 TC TRU

# Diseño

Los filtros de la serie Iperjet DF, equipados con cartuchos, son adecuados para la aspiración de humo y polvo. En diferentes tamaños, la serie Iperjet DF está lista para usar, es fácil de manejar y ofrece un alto rendimiento.

Iperjet DF

18 Modelos

**Motor kW4-P2-B5-V230/400-HZ50-IE2**

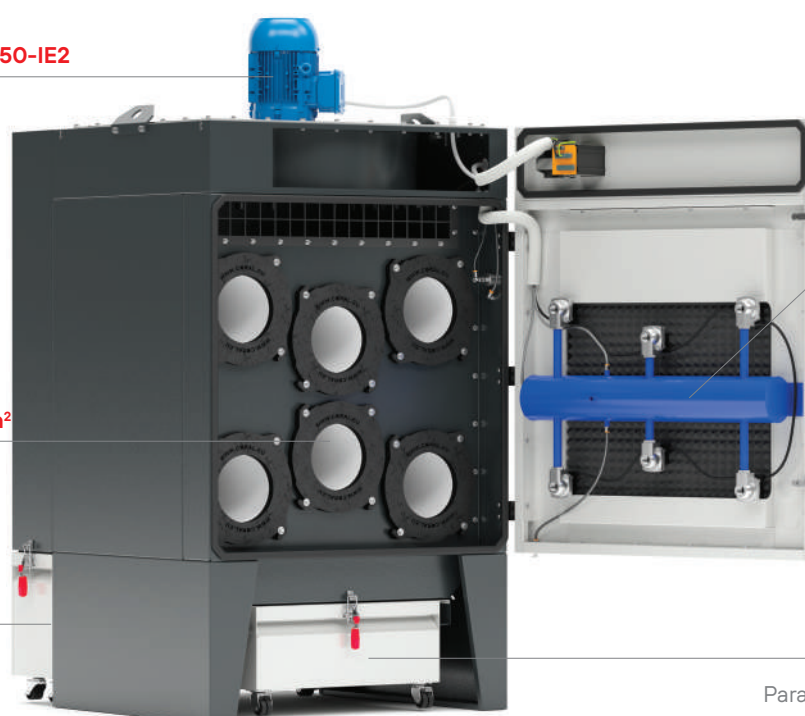
Ventilador PRA.

**Cartucho filtrante  
Ø325/4PS1-H750-M PES-270 g/m<sup>2</sup>**

Cartuchos de alta eficiencia para filtrar polvo.

**1er cajón trasero**

Para recolección polvo grueso.



**Sistema de limpieza neumático**

Por aire comprimido.

**2º cajón frontal**

Para recolección polvo fino.

## Highlights

- **Soluciones compactas**, fáciles de instalar incluso en espacios reducidos.
- **"Plug & Play"**: una conexión eléctrica es todo lo que se necesita para un funcionamiento inmediato.
- Disponible en **diferentes tamaños** para adaptarse a todas las necesidades.
- **Sistema automático de limpieza** por aire comprimido.
- **Fácil mantenimiento** gracias a los cartuchos horizontales.
- **Fácil acceso**, mantenimiento rápido y sencillo.
- **Elevada capacidad** de aspiración.
- **Bajo** de ruido.

# Aplicación

---



Humos de soldadura



Polvos



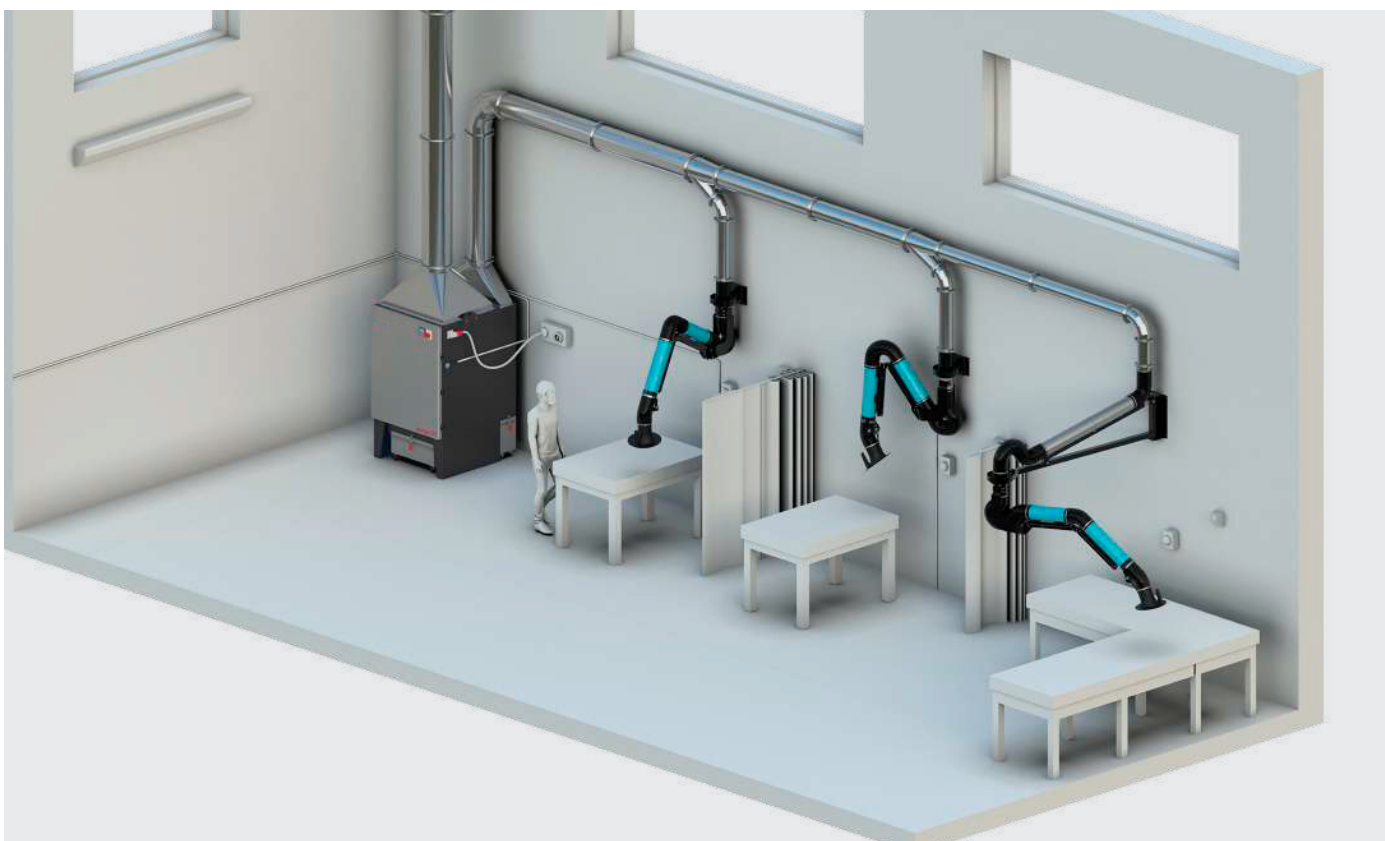
Corte térmico

## Soluciones de aire limpio

---

El nuevo filtro con cartuchos horizontales modelo IPERJET DF encuentra aplicación en la aspiración y filtración de humos de soldadura, polvo grueso y fino, no metálico, virutas en pequeñas cantidades, polvo/humos de corte térmico y láser (Mod.Thermalcut).

El ventilador de alto rendimiento situado en la parte superior de la unidad garantiza una elevada capacidad de aspiración y bajos niveles de ruido. Cuando está permitido, el aire filtrado se reintroduce en el ambiente de trabajo, lo que supone un considerable ahorro de energía.



# Tecnología de filtración



**IFA-BGIA:** Instituto de Seguridad y Salud en el Trabajo (Bonn - Alemania)  
**AGW:** Valor límite de exposición profesional (Arbeitsplatzgrenzwerte)

## DESCRIPCIÓN Y FINALIDAD

El objetivo del instituto IFA-BGIA es garantizar la seguridad de los trabajadores en el lugar de trabajo. Los materiales filtrantes se analizan estableciendo las clases de uso L, M, H, BIA. También ha establecido un valor límite de exposición (AGW) por encima del cual ya no está garantizada la seguridad de los trabajadores. El valor límite de exposición a un compuesto contaminante representa la concentración en el aire que una persona puede respirar durante un periodo limitado de 15 minutos sin efectos tóxicos inmediatos. La prueba IFA-BGIA se lleva a cabo utilizando los siguientes parámetros:

- Velocidad de paso de 0,056 m/s
- Concentración de polvo de cuarzo de  $200 \pm 20 \text{ mg/m}^3$
- Tamaño variable de las partículas entre 0,2 y 2 micras

CLASE DE USO	CONCENTRACIÓN	LIBERACIÓN MÁXIMA AUTORIZADA
M	Filtración de polvos con valores de AGW $\geq 0,1 \text{ mg/m}^3$	>99,9 %

## Fácil acceso, mantenimiento rápido y sencillo



La disposición horizontal de los cartuchos permite un fácil acceso y un rápido mantenimiento de la sección filtrante.

## Medios filtrantes

■ Iperjet DF TC | DF TC TRU    ■ Iperjet DF | DF CSS  
 Iperjet DF TRU | TRU CSS

MEDIOS	MATERIALES	m <sup>2</sup>	g/m <sup>2</sup>	STANDARD	OPTIONAL
M PES	POLIÉSTER	13	270	■	
M PES/TF	POLIÉSTER/REVESTIMIENTO DE PTFE	13	270		■
M-PES/AX/EXAM ACCREDITED	POLIÉSTER/ALUMINADO /ANTIESTÁTICO	13	270		■
M-PES+PTFE/MEMBRANE	POLIÉSTER -MEMBRANA DE TEFLON	13	290		■ ■
M PES+ PTFE/MEMBRANE-H	POLIÉSTER/MEMBRANA TEFLON/ TEJIDO CON EFICIENCIA DE FILTRACIÓN H13	13	270		■
M-NANOTECH	CELULOSA CON NANOFIBRAS	21	114	■	■
M PES/OWR	POLIÉSTER/OLEO-HIDRÓPOBO	13	270		■
M PES/ FR	POLIÉSTER / RETARDANTE DE LLAMA		270		■

STANDARD DF 1   DF TRU	STANDARD DF TC   DF TC TRU	OPTIONAL DF   DF CSS   DF TRU   DF TRU CSS	OPTIONAL DF   DF CSS   DF TRU   DF TRU CSS	OPTIONAL DF   DF CSS   DF TC   DF TRU   DF TRU CSS   DF TC TRU
M PES	M-NANOTECH	M-PES/AX/EXAM ACCREDITED	M-NANOTECH	M PES/TF M-PES+PTFE/MEMBRANE M PES+ PTFE/MEMBRANE-H M PES/OWR M PES/ FR

# Principio de funcionamiento

La unidad filtrante IperJet DF consta de una precámara, en la que se separa la mayor parte del humo/polvo y se deposita en el primer cajón de recogida; las partículas restantes se filtran mediante filtros de cartucho de clase M de alta eficacia antes de ser devueltas al medio ambiente. El polvo filtrado más fino se deposita en el segundo cajón de recogida. El aire así filtrado pasa a través del ventilador de alta eficiencia situado en la parte superior de la unidad, es expulsado a través de una rejilla situada en la pared superior del plenum, garantizando una alta capacidad de aspiración y un bajo nivel de ruido. Sistema automático de limpieza por aire comprimido.

Iperjet DF



Iperjet DF TC (Thermalcut) | DF TRU CSS | DF TC TRU



Iperjet DF TRU (Tolva única)



Iperjet DF TRU CSS | DF TC TRU



- ① Entrada de aire sucio.
- ①a Pre-cámara prevención de chispas mod CSS (opcional).
- ② Cámara de decantación de polvo grueso.
- ③ Contenedor de recogida.
- ④ Depósito de recolección.
- ⑤ Cámara de filtración.
- ⑥ Ventilador.
- ⑦ Cartuchos filtrantes.
- ⑧ Calderín de aire comprimido.
- ⑨ Salida de aire filtrado.
- ⑩ Economizador.  
Interruptor térmico ON/OFF.

# Gama de productos



## Iperjet DF

Con cartuchos horizontales IFA/BGIA M-PES para aspiración y filtración de humos de soldadura, polvo grueso y fino, de sistema de limpieza automático, ventilador integrado de alto rendimiento y bajo nivel sonoro.

Cartuchos (nr)	Potencia (kW)
4	2.2   3
6	4   5.5
9	7.5   11



## Iperjet DF TRU

Con cartuchos horizontales IFA/BGIA M-PES con una única tolva y contenedor de recogida para una descarga fácil y rápida del polvo filtrado. Es adecuado para ambientes internos con altas concentraciones de polvo.

Cartuchos (nr)	Potencia (kW)
4	2.2   3
6	4   5.5
9	7.5   11

## Iperjet DF CSS | DF TC

### DF CSS

Con cartuchos horizontales IFA/BGIA M-PES para la extracción y filtración de humos de soldadura y polvo grueso y fino, el sistema incluye un extintor de chispas con deflectores en la entrada de aire, un sistema de limpieza automático y un ventilador integrado de alta eficiencia y bajo nivel sonoro.

Cartuchos (nr)	Potencia (kW)
4	2.2   3
6	4   5.5
9	7.5   11

### DF TC

Con cartuchos horizontales IFA/BGIA M-PES (THERMALCUT), es la solución 'Plug & Play' más adecuada para la extracción de humo y polvo de corte térmico. Compacto y fácil de colocar, es adecuado para ambientes internos.

Cartuchos (nr)	Potencia (kW)
4	2.2
4	3
6	4



## Iperjet DF TRU CSS | DF TC TRU

### DF TRU CSS

Con cartuchos horizontales IFA/BGIA M-PES, una única tolva y contenedor de recogida para una descarga fácil y rápida del polvo filtrado. El sistema incluye un extintor de chispas con deflectores de entrada de aire, un sistema de limpieza automático y un ventilador integrado de alta eficiencia y bajo nivel sonoro.

Cartuchos (nr)	Potencia (kW)
4	2.2   3
6	4   5.5
9	7.5   11

### DF TC TRU

Con cartuchos horizontales IFA/BGIA NANOTECH, una única tolva y Contenedor de recogida para una descarga fácil y rápida del polvo filtrado. El sistema incluye un extintor de chispas con deflectores de entrada de aire, un sistema de limpieza automático y un ventilador integrado de alta eficiencia y bajo nivel de ruido.

Cartuchos (nr)	Potencia (kW)
4	2.2
4	3
6	4

# Características técnicas

Características técnicas	Modelo IperJet DF						
	4   4 CSS   4 TRU   4 TRU CSS	6   6 CSS   6 TRU   6 TRU CSS	9   9 CSS   9 TRU   9 TRU CSS	6   6 CSS   6 TRU   6 TRU CSS	9   9 CSS   9 TRU   9 TRU CSS	9   9 CSS   9 TRU   9 TRU CSS	
Potencia	kW	2,2	3	4	5,5	7,5	11
Caudal de aire nominal	m³/h	2200	3000	4000	5500	6500	7500
Número de cartuchos	Ø325 mm H 750 mm	4	4	6	6	9	9
Superficie filtrante	m²	37	48	72	72	108	108
Clasificación de los cartuchos		POLIÉSTER					
Limpieza neumática		Sí	Sí	Sí	Sí	Sí	Sí
Capacidad de almacenamiento (A+B)	lt	86/80		115/90		137/102	
Versión DF TRU	lt	65		65		65	
Versión DF CSS	lt	123/80		146/90		188/102	
Ventilador		2865	2895	2900	2960	2915	2980
Fuente de alimentación STD	V Hz	230/400 50		230/400 50	400/690 50	400/690 50	
Nivel sonoro	dB	76	78	80	81	83	85
Nivel sonoro con plenum insonorizado	dB	71	73	75	77,5	78	79,5
Peso total	kg	380	385	470	490	620	675
Peso total DF TRU	kg	415		500		760	
Presión estática	mmH <sub>2</sub> O	150	150	100	110	130	170
Presión del depósito		MAX 8 Bar					
Alimentación de válvulas		24 VAC					

Características técnicas	Modelo IperJet DF			
	4 TC   4 TC TRU	6 TC   6 TC TRU	9 TC   9 TC TRU	
Potencia	kW	2,2	3	4
Caudal de aire nominal	m³/h	2000	2500	3500
Número de cartuchos	Ø325 mm H 660 mm	4	4	6
Superficie filtrante	m²	84	84	126
Clasificación de los cartuchos		M-NANOTECH		
Limpieza neumática		Sí	Sí	Sí
Capacidad de almacenamiento (A+B)	lt	123/80	146/90	188/102
Versión DF TC TRU	lt	65	65	65
Ventilador		2865	2895	2900
Fuente de alimentación STD	V Hz	230/400 50		230/400 50
Nivel sonoro	dB	77	77	79
Nivel sonoro con plenum insonorizado	dB	70	70	73
Peso total	kg	460	550	752
Presión estática	mmH <sub>2</sub> O	180	150	150
Presión del calderín		MAX 8 Bar		
Alimentación de válvulas		24 VAC		



# Galería



## Componentes estándar

DF | DF CSS | DF TC | DF TRU  
DF TRU CSS | DF TC TRU



Limpieza automática de aire comprimido

DF | DF CSS | DF TC



Cajón de recolección frontal (A)

DF | DF CSS | DF TC



Cajón de recolección trasero (B)

DF TRU | DF TRU CSS | DF TC TRU



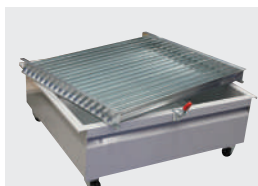
Tolva con bidón de recolección

DF TC | DF TRU CSS | DF TC TRU



Deflector de aire para prevención de chispas

DF TC | DF CSS



Rejilla de separación de polvo  
Cajón frontal

DF | DF CSS | DF TC | DF TRU  
DF TRU CSS | DF TC TRU



Economizador

DF | DF CSS | DF TC | DF TRU  
DF TRU CSS | DF TC TRU



Interruptor térmico ON/OFF

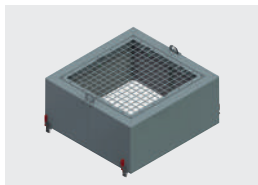
DF 9 | DF 9 TRU



Cuadro eléctrico

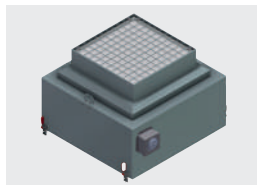
# Opcionales

DF | DF CSS | DF TC | DF TRU  
DF TRU CSS | DF TC TRU



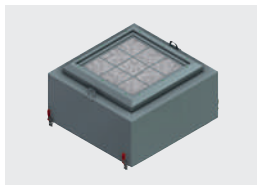
Plenum insonorizado con red

DF | DF CSS | DF TC | DF TRU  
DF TRU CSS | DF TC TRU



Plenum insonorizado con filtro absoluto HEPA H 13 (opcional H 14)

DF | DF CSS | DF TC | DF TRU  
DF TRU CSS | DF TC TRU



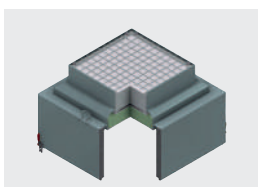
Plenum insonorizado con carbones activados

DF | DF TRU | DF TC



IPERJET inox de acero inoxidable con cartuchos para uso alimenticio

DF | DF CSS | DF TC | DF TRU  
DF TRU CSS | DF TC TRU



Plenum insonorizado con carbones activos y filtro absoluto hepa H 13 (opcional H 14)

DF | DF CSS | DF TC | DF TRU  
DF TRU CSS | DF TC TRU



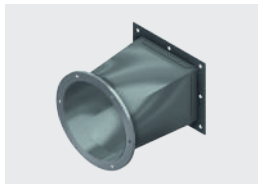
Kit manómetro para detectar la obstrucción del filtro HEPA H13 lectura de 0 a 2500

DF | DF TRU



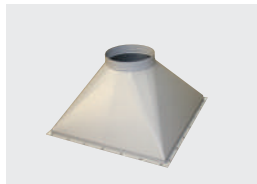
Racor de entrada  
DF 4 Ø220mm  
DF 6 Ø280mm  
DF9 Ø350mm

DF CSS | DF TC |  
DF TRU CSS | DF TC TRU



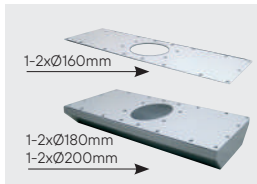
Racor de entrada

DF | DF CSS | DF TC | DF TRU  
DF TRU CSS | DF TC TRU



Racor de salida  
DF 4 Ø315/Lmm  
DF 6 Ø350/L mm  
DF9 Ø420/L mm

DF 4



Placas de entrada pintadas y accesorios para los brazos

DF 4



EVOLUTION NO-SMOKE

DF | DF CSS | DF TC | DF TRU  
DF TRU CSS | DF TC TRU



Cuadro eléctrico ( sólo 4-6 )  
Cuadro electrico con variador de frecuencia

DF | DF CSS | DF TC | DF TRU  
DF TRU CSS | DF TC TRU



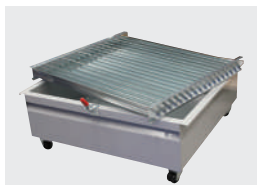
Cuadro electrico con sistema AHEAD BASE

DF | DF TRU



Mod. SS  
Kit deflector para chispas de entrada de aire

DF



Rejilla de separación de polvo  
Cajón frontal

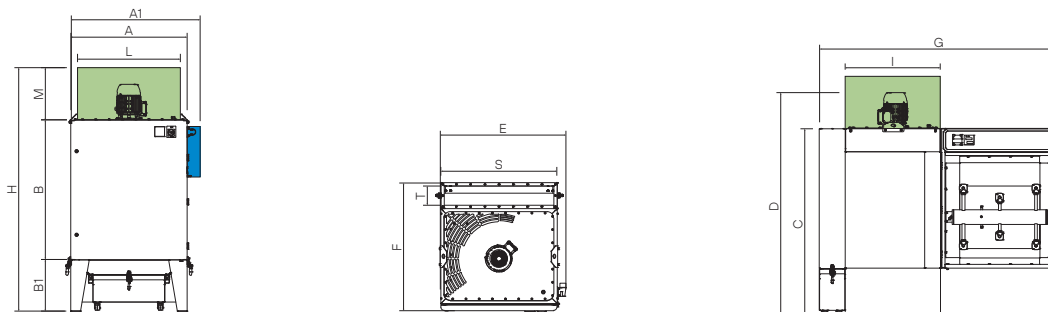
DF | DF CSS | DF TC | DF TRU  
DF TRU CSS | DF TC TRU



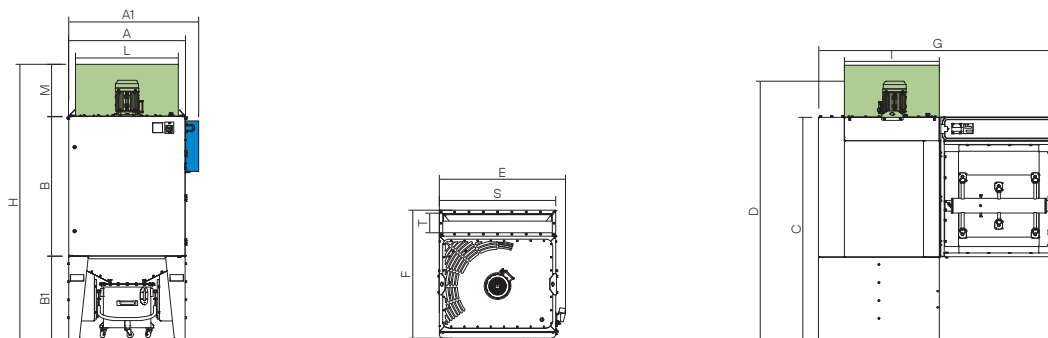
Extintor a definir según la aplicación

# Dimensiones generales

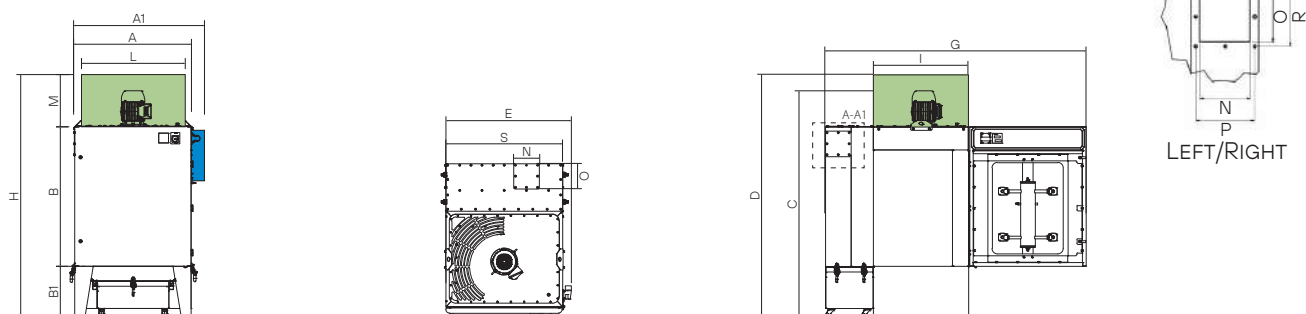
## Iperjet DF



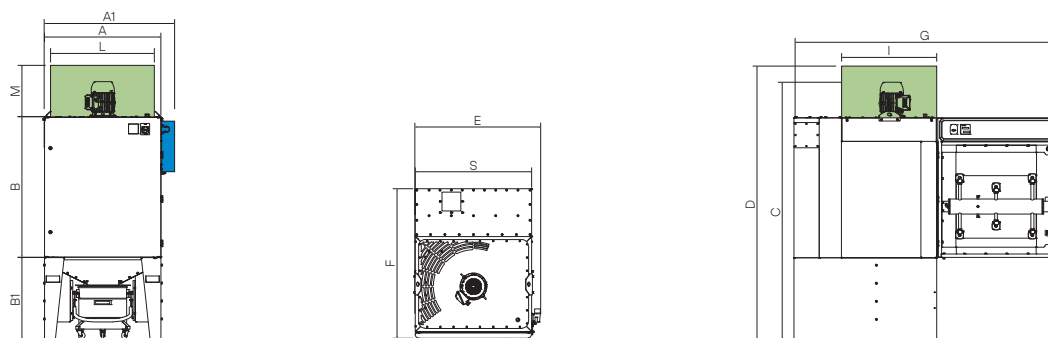
## Iperjet DF TRU



## Iperjet DF CSS | TC



## Iperjet DF TRU CSS | TC TRU



# Dimensiones generales

MODELO	DIMENSIONES (mm)															
	A	A1	B	B1	C	D	E	F	G	N	O	P	R	S	T	
Iperjet <b>DF 4</b>	930	-	1120	490	1610	1915		1015	1210	2085	-	-			864	181
Iperjet <b>DF 6</b>	1100	-	1315	490	1805	2130		1190	1210	2260					1036	181
						7,5 kW	11 kW									
Iperjet <b>DF 9</b>	1300	1500	1490	490	1980	2340	2497	-	1300	2550					1235	181
Iperjet <b>DF 4 TRU</b>	930	-	1120		1920	2225		1015	1400	2085					864	181
Iperjet <b>DF 6 TRU</b>	1100	-	1315		2130	2450		1190	1420	2260					1036	181
						7,5 kW	11 kW									
Iperjet <b>DF 9 TRU</b>	1300	1500	1490		2340	2658	2815	-	1540						1235	181
Iperjet <b>DF 4 TC  DF 4 CSS</b>	930	-	1120	490	1610	1900		1015	1400	2280	180	180	210	210	180	180
Iperjet <b>DF 6 TC  DF 6 CSS</b>	1100	-	1315	490	1805	2100		1190	1420	2470	180	180	210	210	180	180
Iperjet <b>DF 9 TC  DF 9 CSS</b>	1300	-	1495	490	1980	2320		-	1540	2725	180	220	210	250	180	220
Iperjet <b>DF 4 TRU CSS  DF 4 TC TRU</b>	930	-	1120		1920	2225		1015	1400	2085					864	181
Iperjet <b>DF 6 TRU CSS  DF 6 TC TRU</b>	1100	-	1315		2130	2450		1190	1420	2260					1036	181
Iperjet <b>DF 9 TRU CSS  DF 9 TC TRU</b>	1300	1500	1490		2340	2658	2815	-	1540						1235	181

MODELO Plenum insonorizado	DIMENSIONES (mm)			
	H	I	L	M
Iperjet <b>DF 4</b>	2050	900	928	440
Iperjet <b>DF 6</b>	2245	900	1100	440
Iperjet <b>DF 9</b>	2539	940	1250	560
Iperjet <b>DF 4 TRU</b>	2360	900	928	440
Iperjet <b>DF 6 TRU</b>	2570	900	1100	440
Iperjet <b>DF 9 TRU</b>	2900	940	1250	560
Iperjet <b>DF 4 TC  DF 4 CSS</b>	2050	900	928	440
Iperjet <b>DF 6 TC  DF 6 CSS</b>	2245	900	1100	440
Iperjet <b>DF 9 TC  DF 9 CSS</b>	2539	940	1250	560
Iperjet <b>DF 4 TRU CSS  DF 4 TC TRU</b>	2360	900	928	440
Iperjet <b>DF 6 TRU CSS  DF 6 TC TRU</b>	2570	900	1100	440
Iperjet <b>DF 9 TRU CSS  DF 9 TC TRU</b>	2900	940	1250	560

■ Plenum insonorizado (Opcional)      ■ Cuadro eléctrico (estándar sólo en **DF9**)